

BILAN

D'ACTIVITÉ

2014



SOLiHA : SOLIDAIRES POUR L'HABITAT

« Nous avons changé de nom. Nous ne changeons ni nos valeurs ni nos engagements. »

Dominique Capony, président de SOLiHA dans les Landes.

« Notre regard et notre action sont avant tout tournés vers les plus démunis. »

Yvan Lestage, président fondateur du Pact HD des Landes.

À votre écoute, une équipe de 25 professionnels : urbanistes, dessinateurs, techniciens en bâtiment, architectes, spécialistes des financements, de l'adaptation, conseillers en économie sociale et familiale, professionnels de la gestion immobilière, conseillers en économie d'énergie, thermiciens.

BÂTISSEUR DE LOGEMENT D'INSERTION

SES MISSIONS

→ Le pôle « maîtrise ouvrage insertion » porte des opérations immobilières en loyer maîtrisé, destinées au logement des personnes défavorisées.

SOLiHA (Pact des Landes Habitat et Développement) est agréé

depuis le 8 novembre 1990, pour porter ces opérations de Maîtrise d'Ouvrage d'Insertion. Il sollicite l'UES (Union d'Économie Sociale), structure régionale réunissant les Pact d'Aquitaine Poitou-Charentes et Limousin.



Mettre sur le marché des logements à loyer modéré.



99 logements répartis sur 24 communes

CONSEIL EN EFFICACITÉ ÉNERGÉTIQUE

Le pôle « Espace Info Énergie », animé par 4 conseillers, dont un ingénieur thermicien et une thermicienne, s'adresse aux particuliers, aux professionnels et aux collectivités.

SES MISSIONS D'INFORMATION SUR :

- Les déperditions thermiques de l'habitat RT 2012.
- L'utilisation des énergies renouvelables dans le mode

de chauffage (chauffage solaire, bois, géothermie, chauffe-eau solaire individuel...).

- Les subventions possibles : Conseil régional, Anah (Agence nationale de l'habitat), crédit d'impôt, Éco PTZ, collectivités territoriales.
- La rénovation énergétique.
- La précarité énergétique.



1 748 contacts

45, av. Victor Hugo - 40100 Dax
Tél. 05 58 74 12 56
infoenergie@pactdeslandes.org

Permanences :

lundi au vendredi 9h à 12h / 14 h à 16 h.

ACCOMPAGNEMENT TECHNIQUE



Accompagner la réhabilitation.

Le pôle « réhabilitation de l'habitat urbain et rural » accompagne et réalise la réhabilitation de

logements, de gîtes ruraux, l'adaptation de logements pour personnes à mobilité réduite.

LES SERVICES ASSURÉS

- Étude de faisabilité du projet.
- Maîtrise d'œuvre totale ou partielle.
- Assistance à montage d'opération.
- Montage des dossiers de financement.
- Approche fiscale.



163 logements concernés

141 études de faisabilité

27 logements livrés

Tél. : 05 58 90 90 55
technique@pactdeslandes.org

AMÉLIORATION DU CADRE DE VIE

Le pôle « amélioration du cadre de vie, maintien à domicile, adaptation et prévention aux handicaps de la vie et de l'âge » intervient sur l'ensemble du département auprès des personnes âgées, des personnes handicapées et des familles.

SES MISSIONS

- Promouvoir le programme « habiter mieux » et l'amélioration des performances énergétiques des logements.
- Lutter contre la précarité énergétique.

- Aider les familles en situation précaire et indigne d'habitat.
- Adapter le logement pour le maintien à domicile des personnes âgées ou handicapées.
- Rechercher les meilleurs financements et constituer des dossiers correspondants.
- Définir des priorités de travaux et rechercher, si besoin, des artisans.
- Contrôler la conformité des travaux.



736 logements réhabilités dont 570 liés à l'adaptation de l'habitat au vieillissement et au handicap pour le maintien dans les lieux des occupants.



Adapter le logement pour le maintien à domicile des personnes âgées ou handicapées.

Tél. 05 58 90 17 87
social@pactdeslandes.org

AGENCE IMMOBILIÈRE SOCIALE



Reloger et accompagner.

Le pôle « gestion locative et service immobilier rural et social » assure deux types de missions.

SON RÔLE

- Proposer une activité de gestion immobilière à vocation rurale et sociale aux collectivités locales et aux propriétaires bailleurs privés.
- Reloger et accompagner des familles dans le cadre du Plan Départemental d'Action pour le Logement des Plus Démunis. 18 relogements réalisés en 2014.



27 situations accompagnées dans le cadre de la mission : recherche et action pour le relogement des publics démunis.

231 logements gérés par l'antenne des Landes et répartis sur tout le département, mais aussi 24 logements d'urgence.

Tél. 05 58 90 90 58
sires40@pactdeslandes.org

URBANISME



Planifier, aménager les territoires.

Tél. 05 58 90 90 57
urbanisme@pactdeslandes.org

Le pôle « Urbanisme » conseille les collectivités locales en matière d'habitat, d'urbanisme, d'aménagement du cadre de vie et accompagne les propriétaires dans leur projet locatif.

SES COMPÉTENCES

- Opérations Programmées d'Amélioration de l'Habitat.
- Programmes Locaux de l'Habitat.

- Étude habitat et programmation urbaine, schéma d'aménagement et de développement.
- Lutte contre l'Habitat Indigne.
- Campagnes de ravalement de façades.
- Élaboration de documents d'urbanisme : PLU, PLUI, carte communale.
- Animateur d'ADALOGIS 40.

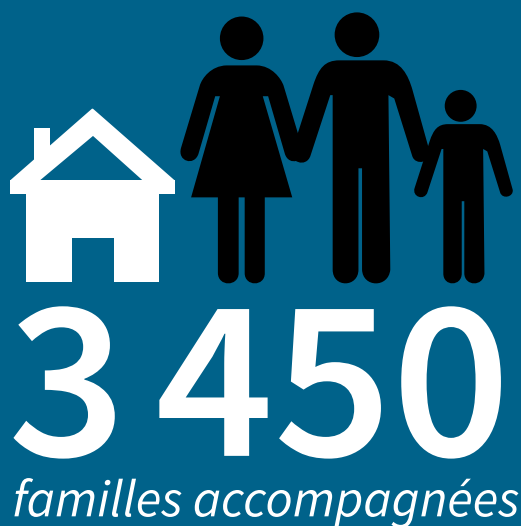


152 propriétaires conseillés
10 collectivités accompagnées
30 logements sociaux conventionnés produits

CHIFFRES CLÉS 2014

La mission de SOLiHA : trouver des solutions pour améliorer les conditions de vie et de l'habitat dans les Landes en intégrant le respect de l'architecture et la dimension énergétique.

Avec le soutien des administrations nationales, des organismes départementaux, de nombreuses communes et intercommunalités.



795
logements
réhabilités dont :



570
logements adaptés
au vieillissement et
au handicap



453
logements liés à
l'efficacité énergétique



255

logements accompagnés
gérés par l'agence
immobilière sociale



30 %

d'économies d'énergie en
moyenne par logement
(461 familles)



11 152 188 €

de travaux profitant à l'artisanat local,

l'équivalent de **140** emplois



5 305 438 €

de subventions (Anah, Conseil
départemental, Conseil régional,
CAF, MSA, collectivités, Carsat,
Caisses de retraite, etc.)

Plus d'une commune sur
deux fait appel à SOLiHA,
ancien Pact des Landes
Habitat et Développement.

SOLiHA Landes est une
association loi 1901, adhé-
rente au mouvement
national SOLiHA, premier
réseau associatif national
au service de l'amélioration
de l'habitat.

www.pactdeslandes.org